

# Morfología urbana histórica: metodología de análisis y estudio de caso

MESA I: ORDENAMIENTO TERRITORIAL Y DISEÑO ESPACIAL  
Temática específica: Morfología urbana: aprendiendo de la  
historia.

Querétaro, Qro. 7 y 8 de octubre de 2004



V SEMINARIO-TALLER  
INTERNACIONAL DE LA RED MEXICANA DE  
CIUDADES HACIA LA SUSTENTABILIDAD

M. Arq. Claudia Rodríguez Espinosa  
Facultad de Arquitectura UMSNH

# Morfología urbana histórica: metodología de análisis y estudio de caso

## Morfología urbana

El término morfología se utiliza para designar o estudiar la configuración y la estructura exterior de un objeto. Es la ciencia que estudia las formas, relacionándolas con los fenómenos que les dan origen.



## Los elementos urbanos

- Sistema vial
- Sistema edificado
- Sistema parcelario
- Sistema de espacios abiertos



**V SEMINARIO-TALLER**  
INTERNACIONAL DE LA RED MEXICANA DE  
CIUDADES HACIA LA SUSTENTABILIDAD

M. Arq. Claudia Rodríguez Espinosa  
Facultad de Arquitectura UMSNH

# Morfología urbana histórica: metodología de análisis y estudio de caso

Kevin Lynch	Borie y Denieul	García Lamas	Kohlsdorf
Análisis de los objetos físicos y perceptibles	Análisis morfológico de tejidos urbanos tradicionales	Análisis de elementos morfológicos	Caracterización de categorías morfológicas estructurales del espacio urbano
Descomposición en elementos urbanos	División en cuatro sistemas	Análisis de componentes urbanos	División en seis categorías morfológicas estructurales
Sendas	Vial	Calle	Estructura interna
Bordes			
Barrios		Manzana	
Nodos		Plaza	Estructura interna
Mojones		Monumento	Elementos complementarios
		Suelo	Sitio físico
	Edificado	Edificios	Edificaciones
	Parcelario	Lotificación	Planta baja
		Fachada	Planos verticales
	Espacios abiertos	Baldío	Estructura interna
		Árboles y vegetación	Sitio físico
		Mobiliario urbano	Elementos complementarios



V SEMINARIO-TALLER  
INTERNACIONAL DE LA RED MEXICANA DE  
CIUDADES HACIA LA SUSTENTABILIDAD

M. Arq. Claudia Rodríguez Espinosa  
Facultad de Arquitectura UMSNH

# Morfología urbana histórica: metodología de análisis y estudio de caso

## El Suelo



En esta categoría se examina como el contexto del paisaje natural participa o se ausenta de la configuración de los lugares, contiene los elementos del medio físico, sea este natural o construido por acciones humanas

- Suelo, en cuanto a topografía del lugar; ya que es a partir del territorio existente y de su topografía que se diseña o construye la ciudad.
- Sistema hidrológico, como elemento geográfico.
- Clima, ya que las condiciones climáticas como los vientos dominantes, pueden determinar la orientación de las tramas urbanas



# Morfología urbana histórica: metodología de análisis y estudio de caso

## Sistema de vialidades

A partir de un soporte geográfico preexistente, regula la disposición de los edificios y manzanas, liga los varios espacios y partes de la ciudad

- Calles
- Senderos
- Líneas de tránsito
- Canales
- Vías férreas



# Morfología urbana histórica: metodología de análisis y estudio de caso

## Sistema de edificaciones



En esta categoría se observan los atributos morfológicos de los edificios localizados en una situación específica, los cuales son importantes caracterizadores de los asentamientos de naturaleza urbana, por su condición de componente dominante en términos de cantidad y tamaño

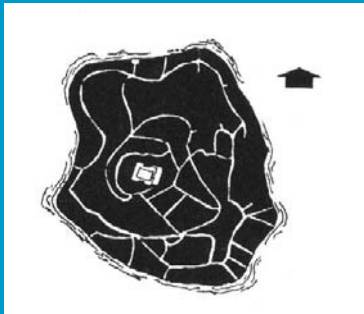


V SEMINARIO-TALLER  
INTERNACIONAL DE LA RED MEXICANA DE  
CIUDADES HACIA LA SUSTENTABILIDAD

M. Arq. Claudia Rodríguez Espinosa  
Facultad de Arquitectura UMSNH

# Morfología urbana histórica: metodología de análisis y estudio de caso

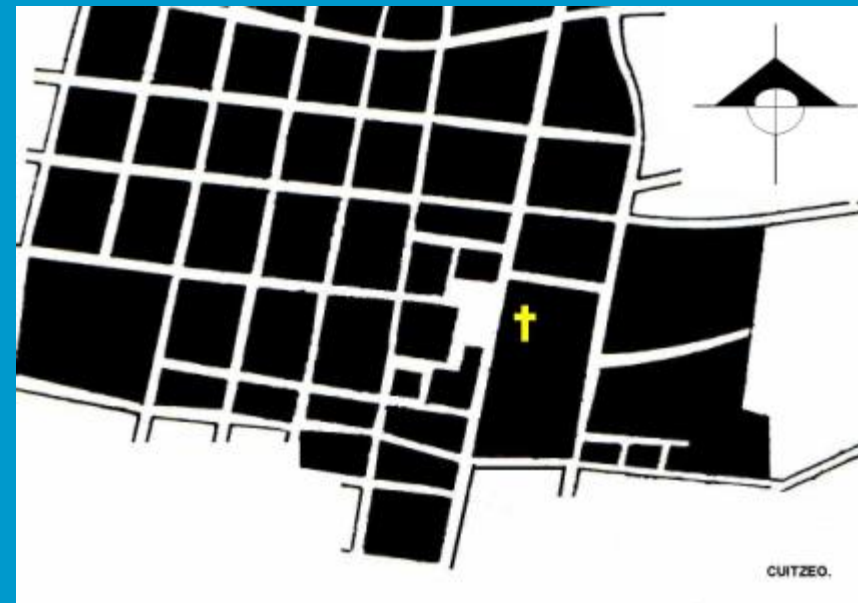
## Sistema parcelario



Tipos de traza:

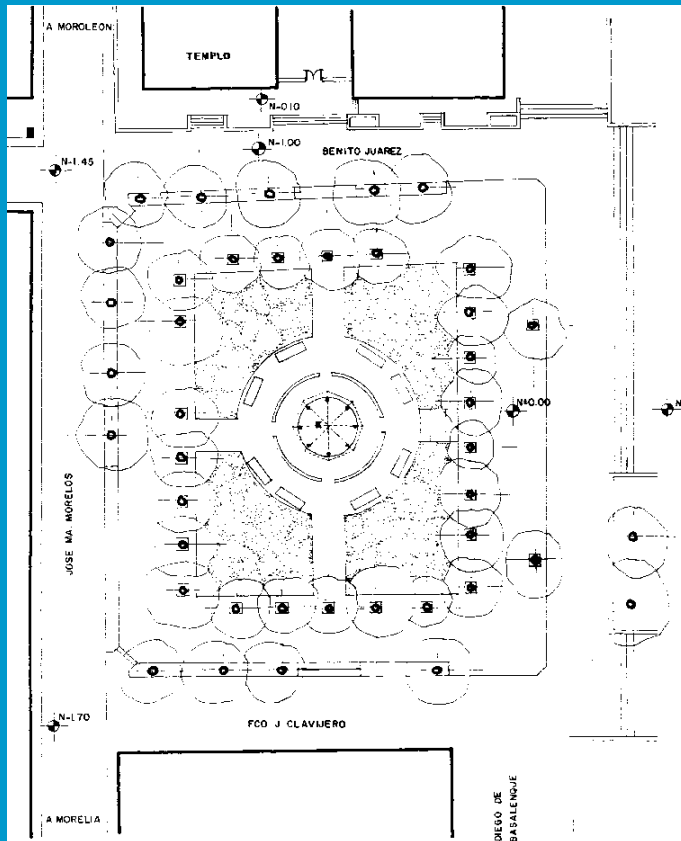
- regular en damero
- irregular
- concéntrica
- lineal
- etc.

Esta categoría de análisis significa un corte analítico en el espacio considerado, proyectado ortogonalmente en un plano horizontal.



# Morfología urbana histórica: metodología de análisis y estudio de caso

## Sistema de espacios abiertos



El espacio baldío constituye el espacio privado del lote no ocupado por construcción, los espacios traseros, o espacios privados separados del espacio público por las edificaciones contiguas



V SEMINARIO-TALLER  
INTERNACIONAL DE LA RED MEXICANA DE  
CIUDADES HACIA LA SUSTENTABILIDAD

M. Arq. Claudia Rodríguez Espinosa  
Facultad de Arquitectura UMSNH

# Morfología urbana histórica: metodología de análisis y estudio de caso

## Ubicación del caso de estudio



V SEMINARIO-TALLER  
INTERNACIONAL DE LA RED MEXICANA DE  
CIUDADES HACIA LA SUSTENTABILIDAD

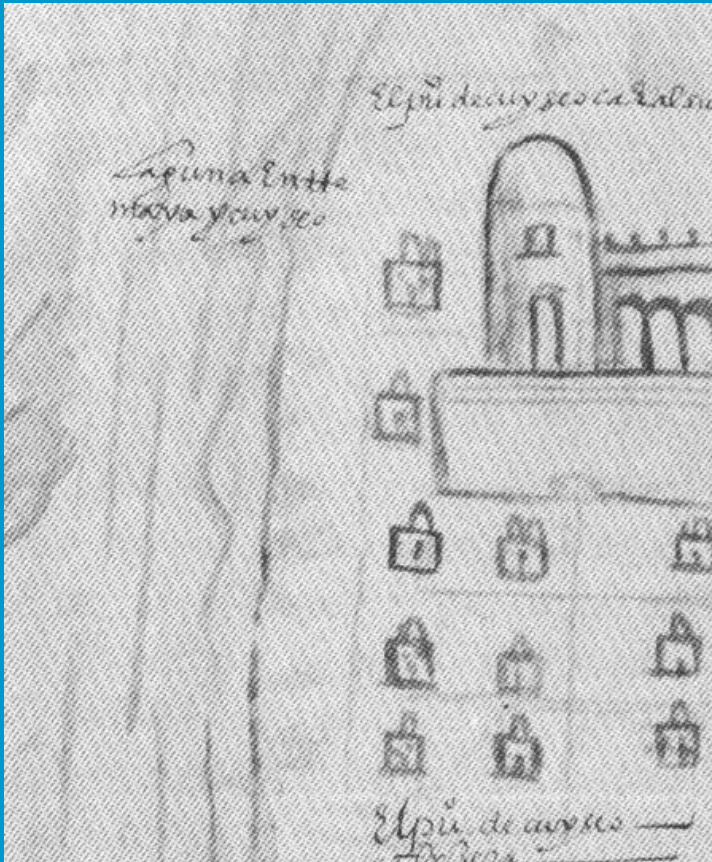
M. Arq. Claudia Rodríguez Espinosa  
Facultad de Arquitectura UMSNH

# Morfología urbana histórica: metodología de análisis y estudio de caso

## Cuitzeo de la Laguna

1595

1990

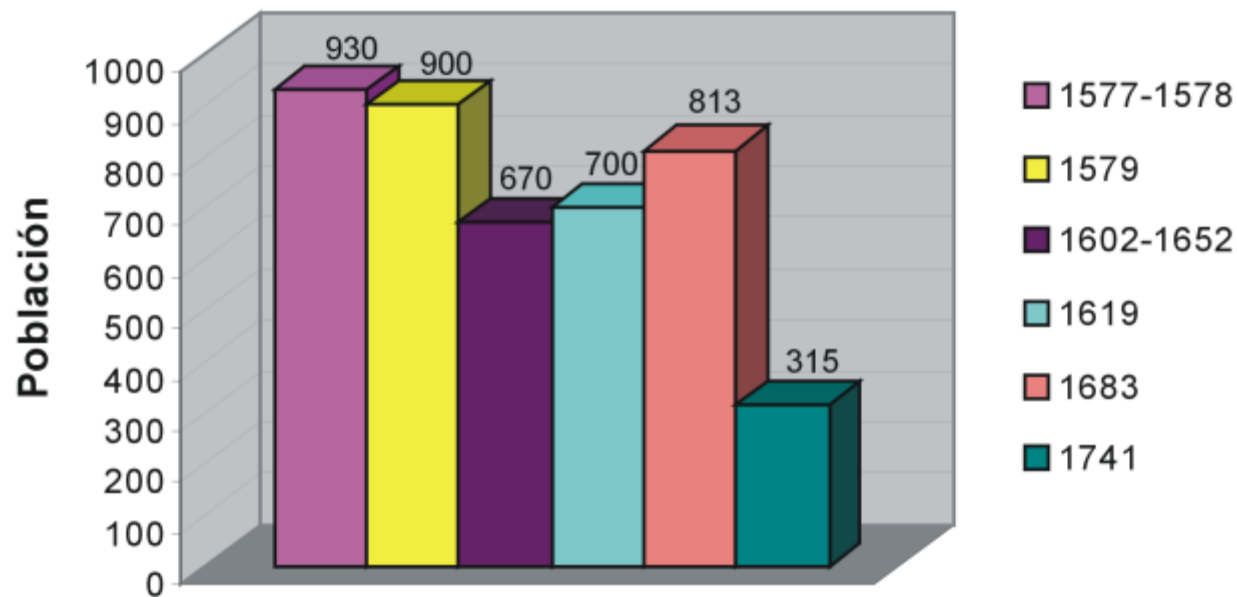


**V SEMINARIO-TALLER**  
INTERNACIONAL DE LA RED MEXICANA DE  
CIUDADES HACIA LA SUSTENTABILIDAD

M. Arq. Claudia Rodríguez Espinosa  
Facultad de Arquitectura UMSNH

# Morfología urbana histórica: metodología de análisis y estudio de caso

## TABLA DE CRECIMIENTO DE POBLACIÓN EN CUITZEO



# Morfología urbana histórica: metodología de análisis y estudio de caso



V SEMINARIO-TALLER  
INTERNACIONAL DE LA RED MEXICANA DE  
CIUDADES HACIA LA SUSTENTABILIDAD

M. Arq. Claudia Rodríguez Espinosa  
Facultad de Arquitectura UMSNH

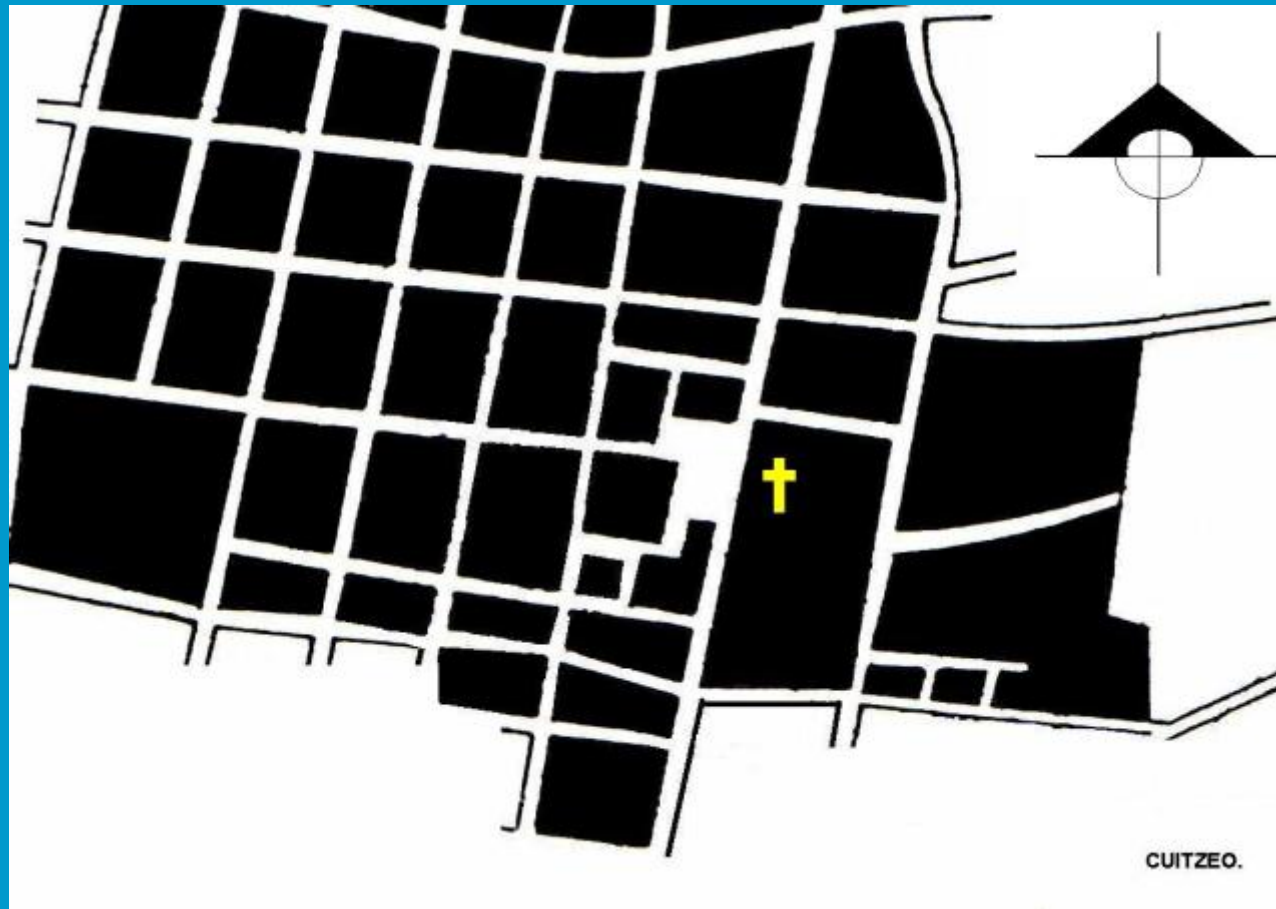
# Morfología urbana histórica: metodología de análisis y estudio de caso



**V SEMINARIO-TALLER**  
INTERNACIONAL DE LA RED MEXICANA DE  
CIUDADES HACIA LA SUSTENTABILIDAD

M. Arq. Claudia Rodríguez Espinosa  
Facultad de Arquitectura UMSNH

# Morfología urbana histórica: metodología de análisis y estudio de caso



V SEMINARIO-TALLER  
INTERNACIONAL DE LA RED MEXICANA DE  
CIUDADES HACIA LA SUSTENTABILIDAD

M. Arq. Claudia Rodríguez Espinosa  
Facultad de Arquitectura UMSNH

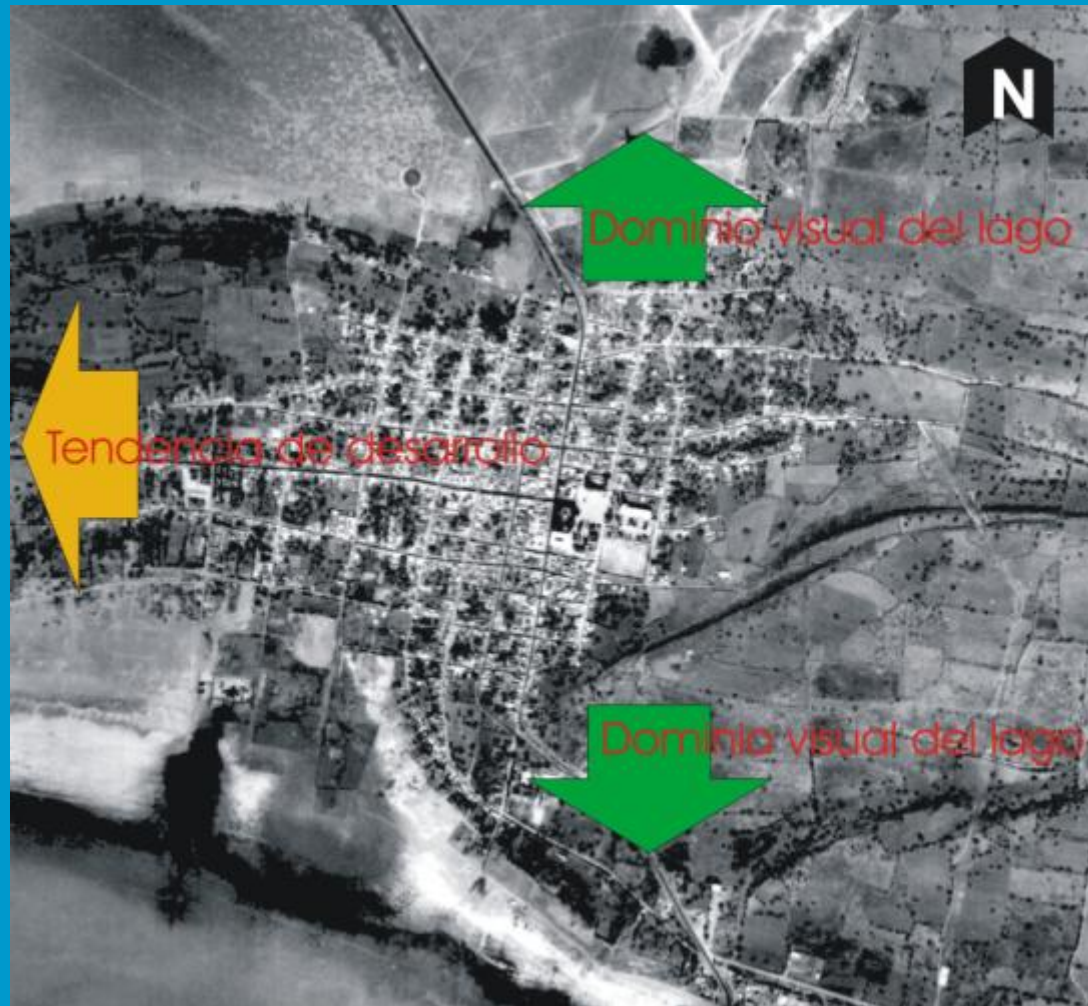
# Morfología urbana histórica: metodología de análisis y estudio de caso



**V SEMINARIO-TALLER**  
INTERNACIONAL DE LA RED MEXICANA DE  
CIUDADES HACIA LA SUSTENTABILIDAD

M. Arq. Claudia Rodríguez Espinosa  
Facultad de Arquitectura UMSNH

# Morfología urbana histórica: metodología de análisis y estudio de caso



V SEMINARIO-TALLER  
INTERNACIONAL DE LA RED MEXICANA DE  
CIUDADES HACIA LA SUSTENTABILIDAD

M. Arq. Claudia Rodríguez Espinosa  
Facultad de Arquitectura UMSNH

## Morfología urbana histórica: metodología de análisis y estudio de caso



La línea verde indica el nivel anterior del lago, la línea azul indica el nivel actual.



V SEMINARIO-TALLER  
INTERNACIONAL DE LA RED MEXICANA DE  
CIUDADES HACIA LA SUSTENTABILIDAD

M. Arq. Claudia Rodríguez Espinosa  
Facultad de Arquitectura UMSNH

# Morfología urbana histórica: metodología de análisis y estudio de caso



V SEMINARIO-TALLER  
INTERNACIONAL DE LA RED MEXICANA DE  
CIUDADES HACIA LA SUSTENTABILIDAD

M. Arq. Claudia Rodríguez Espinosa  
Facultad de Arquitectura UMSNH

# Morfología urbana histórica: metodología de análisis y estudio de caso

## Reflexiones finales

El conocer el pasado, permite, explicar las condiciones actuales de las ciudades mexicanas y a su vez, poder planear el futuro desarrollo de las mismas.

El conocer los procesos históricos, permite entender los cambios y transformaciones en las trazas, en las construcciones, en los espacios abiertos.

Este cúmulo de experiencias urbanas, permitirá tomar con mayor acierto las decisiones que afectan al desarrollo urbano a futuro.



# Morfología urbana histórica: metodología de análisis y estudio de caso

## Reflexiones finales

Otras lecciones que nos permite conocer el estudio de la morfología urbana histórica, es por ejemplo la aplicación de las ideas que provienen de la Cédula de Felipe II, donde se hablaba de espaciar las calles para tener mejores condiciones climáticas para los peatones, o de la misma orientación que aprovechaba mejor el sol, y se podría proteger de los vientos. Todas esas lecciones ya se olvidaron para los nuevos desarrollos urbanos que se proyectan.

Finalmente, deseo hacer énfasis en que la aplicación de esta metodología de análisis morfológico urbano histórico, es solo una propuesta, y que solo ha sido aplicado de forma regional en Michoacán. Sin embargo, considero que puede aplicarse a otros ámbitos regionales, pudiendo aportar nuevos enfoques para el estudio de ciudades con tejidos históricos.



Morfología urbana histórica: metodología  
de análisis y estudio de caso

**Gracias**



**V SEMINARIO-TALLER**  
INTERNACIONAL DE LA RED MEXICANA DE  
CIUDADES HACIA LA SUSTENTABILIDAD

M. Arq. Claudia Rodríguez Espinosa  
Facultad de Arquitectura UMSNH